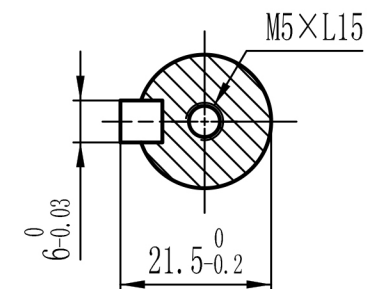


电机技术规格
Motor specifications

| 名称 Name | 数据 Parameter | 单位 Unit | 名称 Name | 数据 Parameter | 单位 Unit |
|----------------------------|-----------------|------------|------------------------------------|-----------------|-----------------------------------|
| 额定功率 Rated power | 1 | kW | 转子惯量 Rotor inertia | 1.81 | $10^{-4}\text{kg}\cdot\text{m}^2$ |
| 额定电压 Rated voltage | 220 | V | 线电阻 Line resistance | 1.63 | Ω |
| 额定电流 Rated current | 5.4 | A | 线电感 Line inductance | 7 | mH |
| 额定转速 Rated speed | 3000 | rpm | 电气时间常数 Electrical time constant | 4.3 | ms |
| 额定转矩 Rated torque | 3.3 | N.m | 极对数 Polar logarithm | 5 | |
| 峰值扭矩 Peak torque | 9.9 | N.m | 绝缘等级 Insulation grade | F | |
| 线反电势 Line Back EMF | 41 | V/Krpm | 防护等级 Degree of protection | IP65 | |
| 转矩系数 Moment coefficient | 0.6 | N.m/A | | | |

A-A
1.5: 1



| | |
|-------------|---------------------|
| 型号 Model | 80ME-00130A23F-C1Am |
| 年月日 Date | 2022/6/2 |

深圳市威科达科技有限公司
SHENZHEN VECTOR TECHNOLOGY CO.,LTD